

Gira rookmelder Dual/VdS
De eerste rookmelder voor thuisgebruik met dubbele veiligheid door twee detectiemethoden die in een product zijn verenigd: rookdetectie en warmtedetectie

GIRA

Gira rookmelder Dual/VdS

Twee keer zo veilig door warmte-
en strooilichtmeting



Gira rookmelder Dual/VdS,
230 V-variant (afb.: 1:1)

Gira rookmelder Dual/VdS

De nieuwe Gira rookmelder Dual/VdS is uitgerust met twee detectiemethoden en zorgt daarmee gelijk voor dubbele veiligheid. Optisch detecteert hij kleine rookdeeltjes voordat de situatie netelig en voor mensen gevaarlijk wordt. Daarnaast meten warmtesensoren de temperatuurveranderingen in de ruimte: daarmee kunnen diverse soorten brand, bijvoorbeeld een smeulende brand of een vloeistofbrand, sneller worden geregistreerd en betrouwbaar gedetecteerd. Bovendien kan het alarmgedrag in omgevingen met onvermijdbare storende invloeden, zoals keukendampen, stof of de elektrische impulsen beter worden gecontroleerd.

Rookontwikkeling detecteert de Gira rookmelder Dual/VdS door middel van het principe van optisch stroolicht met processorgestuurde signaalverwerking. Warmteontwikkeling detecteert de rookmelder Dual/VdS via de aanvullende thermodifferentiaal-sensor.

De beide sensoren van de Gira rookmelder Dual/VdS meten voortdurend de optische en thermische waarden in de omgeving. Een "intelligente" bewakingsmodule controleert deze waarden en detecteert zo evt. vervuiling in de lucht. Deze vervuiling wordt vergeleken met het alarmniveau. Dat voorkomt vals-alarmmeldingen, terwijl toch een hoge brandgevoeligheid gegarandeerd blijft.

De warmtesensoren maken de rookmelder Dual/VdS ook voor plaatsen met onvermijdbare rookontwikkeling, zoals in de keuken, tot de optimale oplossing. Zo kan de optische rookdetectie gedurende 15 minuten worden uitgeschakeld, wanneer de kookdampen eens compleet de pan uit rijzen. De warmtesensoren zorgen dan nog steeds voor een betrouwbare brandbeveiliging van de ruimte. Om de rookdetectie uit te schakelen, moet de functietoets (gedurende twee seconden) worden ingedrukt tot de signaaltoon klinkt. De toets zit goed bereikbaar midden op het apparaat, zodat hij van onderaf met b.v. een bezemsteel kan worden bediend. Na afloop van deze 15 minuten controleert de Gira rookmelder Dual/VdS naast de thermische waarden ook weer de optische waarden van de omgeving. Bij gevaar slaat het apparaat alarm.

De Gira rookmelder Dual/VdS kan met maximaal 40 andere Gira rookmelders Dual/VdS worden gekoppeld. Wanneer een rookmelder een gevaarlijke rook- of warmteontwikkeling detecteert, wordt een signaal naar alle gekoppelde rookmelders gestuurd en wordt in het hele gebouw tegelijkertijd alarm geslagen.

Dankzij de demontagebeveiliging is de Gira rookmelder Dual/VdS ook aantrekkelijk voor gebruik in scholen, bedrijfs- en huurobjecten. De demontagebeveiliging kan optioneel op de montageplaat worden geactiveerd.

Daarna kan de vergrendeling – voor b.v. onderhoudswerkzaamheden – alleen nog met gereedschap worden geopend.

De Gira rookmelder Dual/VdS kan handmatig door middel van een functietoets worden gecontroleerd. Daarvoor moet de functietoets gedurende ten minste vier seconden worden ingedrukt. De rookmelder werkt correct wanneer na een korte bevestigingstoon de signaaltoon klinkt en daarbij de verlichte ring brandt. Door nogmaals op de functietoets te drukken (tot de bevestigingstoon klinkt) wordt de test beëindigd.

Gira rookmelder Dual/VdS, 230 V-variant

De Gira rookmelder Dual/VdS kan via het aanwezige 230 V lichtnet worden gevoed. Een of meer apparaten kunnen zonder verdere bekabeling via het 230 V lichtnet worden gevoed (mits bekabeling van dezelfde fase aanwezig is).

Gira rookmelder Dual/VdS, 9 V-variant

De Gira rookmelder Dual/VdS wordt gevoed met een 9 Volt blokbatterij. De automatische functietest controleert periodiek de voedingsspanning en de werking van de rookmelder. Wanneer de batterijspanning onder een bepaalde waarde zakt, meldt de rookmelder gedurende 30 dagen dat de batterij moet worden vervangen. Gedurende deze tijd blijft de rookmelder volledig functioneel. De geïntegreerde schemeringssensor schakelt zolang het donker is de batterijwaarschuwing uit.

230 V-voet voor de Gira rookmelder Dual/VdS

Voor de batterijgevoede Gira rookmelder Dual/VdS is optioneel de 230 V-voet verkrijgbaar voor toepassing achteraf.



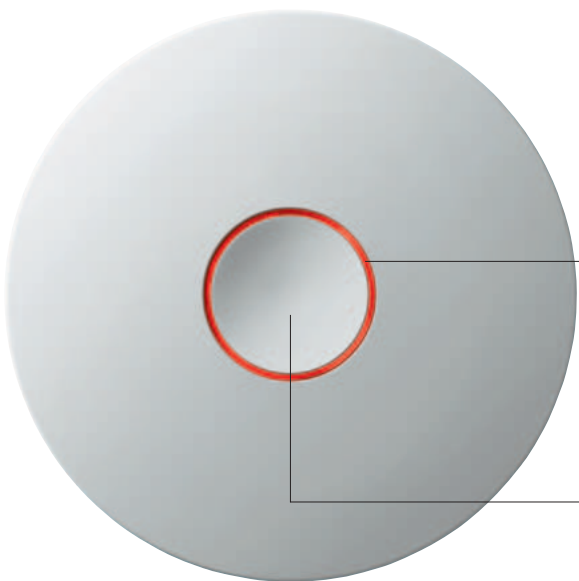
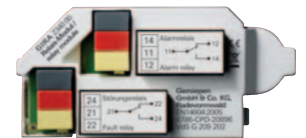
Draadloze module/VdS

Voorzien van een draadloze module kan de Gira rookmelder Dual/VdS in het Gira draadloze bussysteem worden geïntegreerd. Per module kan een zendbereik van 100 m (vrije veld) worden bereikt. Wanneer een rookmelder met draadloze module als repeater wordt geprogrammeerd, kan het bereik verder worden uitgebreid. Bovendien bestaat de mogelijkheid de nieuwe Gira rookmelder Dual/VdS met draadloze module in bestaande installaties van Gira rookmelders modular/VdS met draadloze modules te integreren.



Relaismodule

Optioneel kan het apparaat worden voorzien van een relaismodule waardoor externe alarmgevers, zoals een hoorn of een waarschuwingslicht, kunnen worden aangesloten. Daarnaast kunnen alarm- en storingsmeldingen naar b.v. een TeleCoppler of een alarmcentrale worden geschakeld of via een drukcontactinterface aan het KNX/EIB systeem worden doorgegeven.

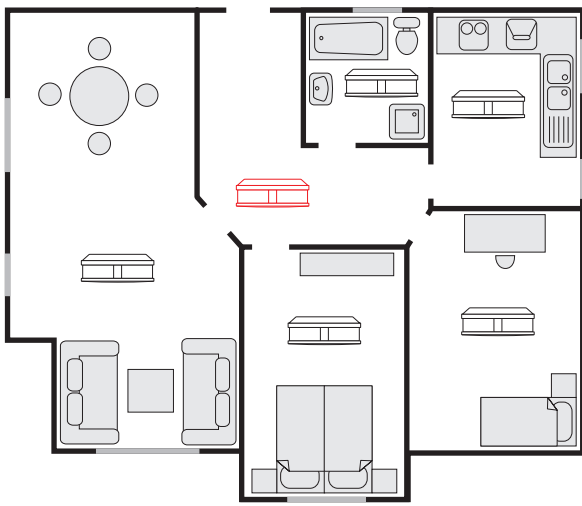


LED-aanduiding

De rode verlichte ring op het apparaat knippert met verschillende intervallen of brandt continu – afhankelijk van of het apparaat een functietest uitvoert, is vervuild of alarm geeft.

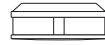
Functietoets

Met de functietoets wordt de optische rookdetectie gedurende 15 minuten uitgeschakeld. Daarnaast is deze bedoeld om de functietest uit te voeren.



Minimale bescherming

Een rookmelder op de gang resp. in het trappenhuis van elke etage.

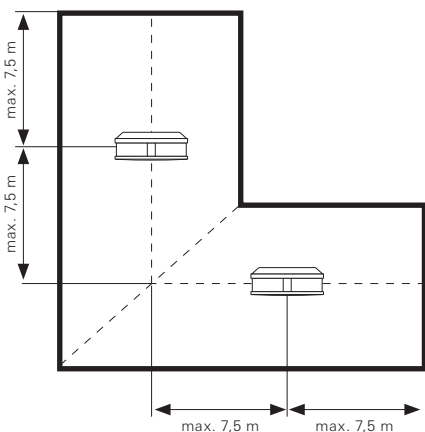
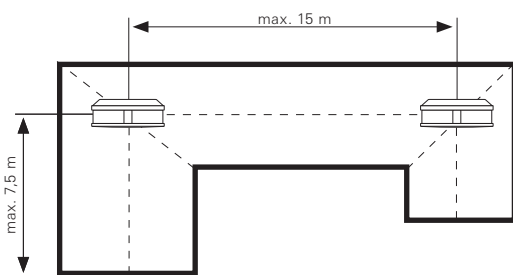
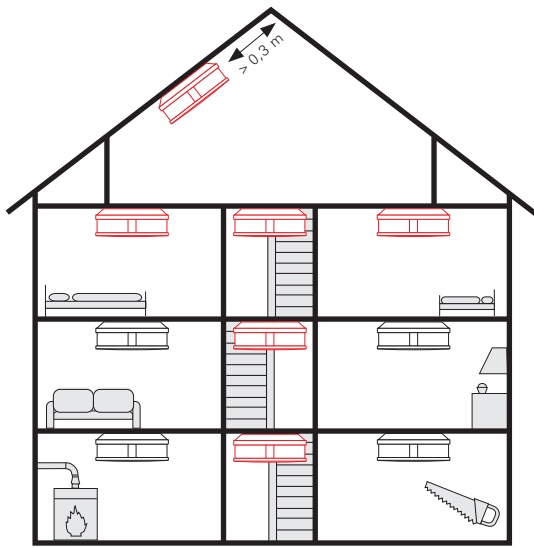


Optimale bescherming

Een rookmelder in elke ruimte – installatie is dankzij de nieuwe dualtechnologie van de Gira rookmelder Dual/VdS nu ook probleemloos mogelijk in keukens en badkamer.

Montagelocaties in het appartement

De Gira rookmelder Dual/VdS kan dankzij de nieuwe dualtechnologie in elke ruimte worden geïnstalleerd – ook in keukens en badkamer. Bij voorkeur moeten rookmelders voor resp. in slaapkamers worden geïnstalleerd zodat de bewoners bij brand worden gealarmeerd. De Gira rookmelder Dual/VdS een optimale detectiekenmerk wanneer deze midden in de ruimte tegen het plafond wordt gemonteerd. Wanneer dit niet mogelijk is, moet een minimale afstand tot de wanden van 50 cm worden aangehouden. Een rookmelder kan een ruimte van maximaal 60 m² vloeroppervlakte en een hoogte van maximaal 6 m bewaken.



Ongeschikte montagelocaties

Om vals alarm te voorkomen, moeten rookmelders niet worden gemonteerd:

- in de nabijheid van open haarden
- rechtstreeks op een metalen oppervlak
- op minder dan 1 m afstand van een airconditioning of ventilatieopeningen, omdat door de luchtstroom de rook en/of warmte mogelijk bij de rookmelder vandaan worden gehouden
- op minder dan 6 m afstand van uitstroomopeningen voor warme lucht
- op minder dan 50 cm afstand van TL- of spaarlampen
- in ruimten hoger dan 6 m
- op minder dan 30 cm afstand van een nok
- in ruimten met temperaturen onder -5°C resp. boven +50°C

Montagelocaties in huis

In gebouwen met meerdere etages moet per etage ten minste één rookmelder moeten worden geïnstalleerd. In grote huizen kunnen meerdere gekoppelde rookmelders worden gebruikt om het totale woonoppervlak te beveiligen. Wanneer door één rookmelder rook en/of warmte wordt gedetecteerd, slaat deze alarm en activeert alle aangesloten rookmelders die vervolgens ook alarm slaan. Zo worden de bewoners van het huis door de gekoppelde rookmelder in de slaapkamer gewekt wanneer b.v. de rookmelder in de kelder rook en/of warmte detecteert.

Bijzondere ruimtegeometrieën

In L-vormige ruimten of gangen moeten de rookmelders op de versteklijnen worden geïnstalleerd.

Bij grote L-vormige ruimten wordt elk been als een zelfstandige ruimte beschouwd.

Gira
Giersiepen GmbH & Co. KG
Elektrotechnische installatie-
systemen

Industriegebiet Mermbach
Dahlienstraße
42477 Radevormwald

Postbus 1220
42477 Radevormwald

Duitsland

Tel +49(0)2195-602-0
Fax +49(0)2195-602-119

www.gira.nl
info@gira.nl

Gira Technische Profi-Hotline:
Tel 0800 - belgira
(Tel 0800 - 2 35 44 72)

Importeur in Nederland



Bovenkerkerweg 10-12
NL-1185 XE Amstelveen
Postbus 900
NL-1180 AX Amstelveen
Tel +31 (0) 20-545 0345
Fax +31 (0) 20-545 0250
communicatie@
technischeunie.com

Voor toezending van de
complete Gira documentatie
in Nederland:

Gira Informatiedienst
Postbus 30124
NL-1301 AC Almere
Fax +31 (0) 36-7 11 35 99

Technische gegevens rookmelder Dual/VdS, 230 V-variant

- Nominale spanning: 230 V AC
- Visuele aanduiding bij spanning aanwezig: groene LED
- Akoestische alarmweergave: piëzosirene, intermitterend
- Volume:
 - ca. 85 dB(A) op 3 m
- Volume in teststand:
 - ca. 73 dB(A) op 3 m
- Behuizingafmetingen:
 - 125 x 72 mm (ø x h)
- Kunststofmateriaal: PC-ASA
- Bedrijfstemperatuur:
 - 5 °C tot +50 °C
- Opslagtemperatuur:
 - 20 °C tot +65 °C
- Gewicht: ca. 266 g
- Beschermingsklasse: IP42
- Koppeling van maximaal 40 Gira rookmelders Dual/VdS mogelijk
- VdS-goedkeuring: typeplaatje op de rookmelder Dual/VdS

Rookmelder Dual/VdS, 9 V-variant

- Identiek aan de Gira rookmelder Dual/VdS, 230 V-variant, met uitzondering van:
- Nominale spanning: 9 V DC
 - Visuele aanduiding: rode verlichte ring
 - Behuizingafmetingen:
 - 125 x 48 mm (ø x h)
 - Gewicht (zonder batterij):
 - ca. 213 g
 - Lege batterij-sigitaal:
 - 60 sec.-interval, 30 dagen

Batterij voor rookmelder Dual/VdS

- 9 V blokbatterij alkaline (bij levering inbegrepen)
- Type: DURACELL PLUS/6LR61
 - Levensduur ca. 5 jaar, met draadloze module ca. 2 jaar
 - 9 V blokbatterij lithium (alternatief, niet bij levering inbegrepen)
 - Type: ULTRALIFE/U9VL-J
 - Levensduur ca. 10 jaar, met draadloze module ca. 5 jaar

230 V-voet voor rookmelder Dual/VdS

- Voor ombouw van een 9 V Gira rookmelder Dual/VdS naar de 230 V-variant
- Voeding mogelijk via het aanwezige 230 V lichtnet
- Koppeling van maximaal 40 Gira rookmelders Dual/VdS mogelijk

Relaismodule

- Relaiscontact alarm: wisselcontact, potentiaalvrij
- Schakelspanning: max. 30 V AC/DC
- Schakelstroom: max. 1 A AC/DC
- Relaiscontact storing: wisselcontact, potentiaalvrij
- Schakelspanning: max. 30 V AC/DC
- Aderdiameter: 0,6 tot 0,8 mm²
- In geschakelde toestand geen extra stroomverbruik

Draadloze module/VdS

- Voeding: via 9 V batterij resp. de 230 V-voet van de rookmelder
- Zendfrequentie: 433,42 MHz, ASK
- Zendbereik: typ. 100 m (in het vrije veld)
- Temperatuurbereik: -5 °C tot +50 °C
- Beschermingsklasse: IP20
- VdS-goedkeuring: typeplaatje op de draadloze module

Assortiment

Gira rookmelder Dual/VdS, 230 V-variant, zuiver wit:
art. nr. 2334 02

Gira rookmelder Dual/VdS, 9 V-variant, zuiver wit:
art. nr. 2330 02

Voet 230 V, zuiver wit: (voor ombouw van de 9 V-variant naar de 230 V-variant)
art. nr. 2331 02

Draadloze module/VdS:
art. nr. 2341 00

Relaismodule:
art. nr. 2340 00

Technische wijzigingen voorbehouden

Meer informatie vindt u in de Gira catalogus en onder www.gira.nl